

ПАРК СТОЛИЦ

ЖИЛОЙ КОМПЛЕКС



ПАРК СТОЛИЦ

ЖИЛОЙ КОМПЛЕКС

ЖИЗНЬ ПОЛНАЯ ОТКРЫТИЙ





СОДЕРЖАНИЕ

9
—
ОБРАЩЕНИЕ ГЕНЕРАЛЬНОГО
ДИРЕКТОРА

10-11
—
СОВЕРШИ ОТКРЫТИЕ

12-13
—
ПРЕЖДЕ ЧЕМ СОЗДАВАТЬ

15-25
—
О ПРОЕКТЕ

27-43
—
О ЖИЗНИ

45-53
—
БОЛЬШЕ ОТКРЫТИЙ



Центральный офис компании
г. Екатеринбург
ул. Сакко и Ванцетти, 64
офис 404

+7 (343) 2222 774

info@atlasgroup.su

www.atlasgroup.su

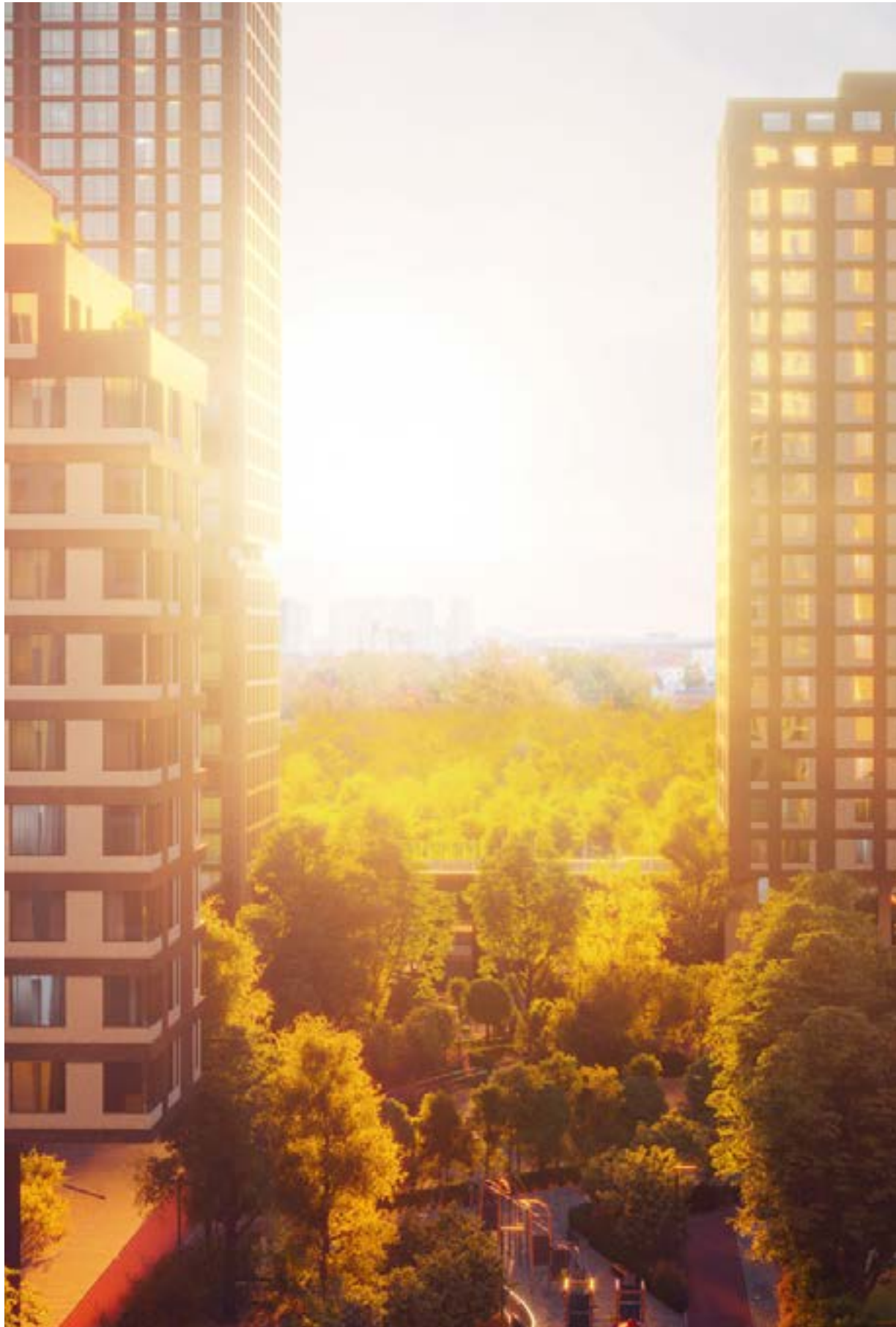


ОБРАЩЕНИЕ ГЕНЕРАЛЬНОГО ДИРЕКТОРА

Добрый день, дорогие друзья, коллеги и будущие жители «Парка Столиц»! Меня зовут Владимир Городенкер, и сегодня я знакомлюсь с каждым из вас не только, как генеральный директор компании «Атлас Девелопмент», но и как человек, который отвечает за каждую деталь, каждое решение и каждый квадратный метр в одном из лучших жилых комплексов России.

Сегодня это главный и флагманский проект «Атлас Девелопмент». На разработку концепции и проектирование наша команда потратила более двух лет, привлекали многих российских и зарубежных специалистов, уделяя внимание каждой детали, а пока вы читаете этот буклет – мы уже строим его. Когда живёшь в ритме мегаполиса, огромное количество времени уходит только на перемещения по городу, из-за чего мы вынуждены проводить меньше времени за самым главным и важным для нас. Для кого-то это семья и дети, для кого-то любимое хобби. Понимая это, мы решили создать проект с инфраструктурой целого города, сделать любое перемещение выбором, а не необходимостью и «Парк Столиц» целиком и полностью отвечает этой идее. Смело листайте дальше, чтобы узнать, почему и откройте для себя жизнь, полную открытий!

Владимир Городенкер
Генеральный директор компании



СОВЕРШИ ОТКРЫТИЕ

Разрабатывая исключительные продукты для исключительных людей, мы создали проект, где буквально каждый шаг станет открытием и увлекательным путешествием из старого в новый свет. И как два века назад, мы начинаем это путешествие в первом доме-городе проекта, имя которого – «Лондон». Откройте новое качество жизни в «Парке Столиц»!

«Парк Столиц» – жизнь полная открытий.

ПРЕЖДЕ ЧЕМ СОЗДАВАТЬ

Мы провели масштабный опрос среди покупателей квартир в этой локации. Узнали что им нужно, поняли причины выбора района и жизни здесь. Проанализировали полученную информацию и нашли способы решения.



Поэтому мы не строим как «нарисовал архитектор» – мы строим так, как нужно людям. Наша задача воплести желания людей в эстетичный и функциональный объект. Нам важно, чтобы он был востребован не только сегодня, но и через 50 лет.

Ο ΠΡΟΕΚΤΕ

ИДЕЯ ПРОЕКТА

История человечества полна важных открытий и если рассматривать их как путь, то у него всегда есть отправная точка – место, откуда все началось. Так, Лондон, являясь столицей Старого Света, стал воротами в Новый Свет, где люди искали новое качество жизни и кардинально меняли свою судьбу.

Таким образом, столица – не всегда является главным городом государства, но несет в себе огромный багаж открытий: культурных, научных, социальных и других.

Мы проведем наших жителей по увлекательному пути, а каждая новая очередь проекта станет долгожданным продолжением, ведь в «Парке Столиц» – жизнь полная открытий.





ЛОКАЦИЯ

Локация «Парка Столиц» олицетворяет ваше время для открытий, которое уже настало!

Исторически сложилось, что район Автовокзала для многих жителей стал воротами в Екатеринбург.

Именно здесь начиналась их новая, счастливая жизнь в будущем мегаполисе, когда она прибывали сюда из других городов области и России. При этом во времена СССР здесь жили весьма богатые и обеспеченные люди, и, как правило, это было единственное место в Екатеринбурге, где машина была почти у каждой семьи.

Расположение «Парка Столиц» в квадрате улиц Щорса-Московская-Циолковского-Айвазовского на автовокзале не случайное стечение обстоятельств. Сегодня Автовокзал – один из популярных и новых района Екатеринбурга: в локации комплекса почти отсутствует старая застройка, а транспортная доступность позволяет добраться практически до любой точки города за 10 – 20 минут. Причем как на машине, так и пешком.

ГАЛЕРЕЯ

Галерея «Парка Столиц» – это ваш путь к открытиям
Как только пришло время открытий главное – найти путь. Прогулка по пешеходной галерее «Парка Столиц», которая объединяет все дома в огромное социально-торговое пространство, будет полна открытий, ведь будущие жильцы смогут получить здесь всё необходимое буквально в домашних тапочках, не покидая дома. Так, на первом этаже разместятся рестораны и кафе, а на втором – вся социальная инфраструктура.

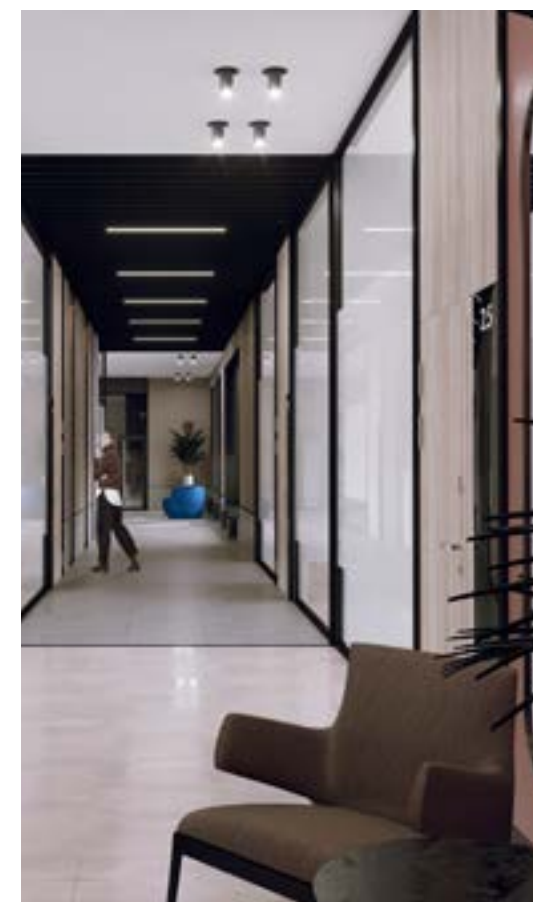
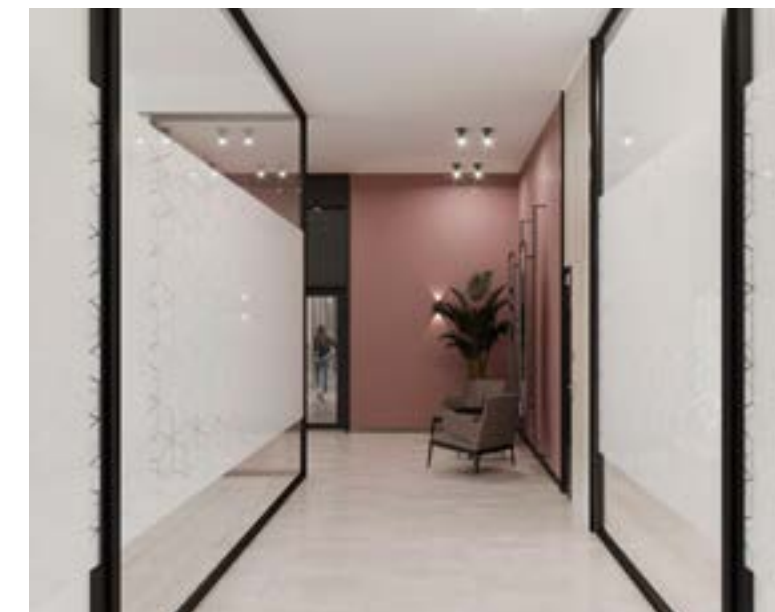




ВНУТРИ ГАЛЕРЕИ

Мы не просто так говорим, что «Парк Столиц» - это уникальный жилой комплекс с инфраструктурой целого города. Так, на текущий момент в проекте предусмотрены:

- Большой гипермаркет
- Магазины продуктов, бытовой химии и цветов
- Кофейня и пекарня
- Аптека
- Минимаркет здорового питания
- Нотариус
- Агентства туристических услуг
- Офисные пространства
- Коворкинг-центр
- Муниципальный и коммерческий детский сад
- Семейная клиника и стоматология
- Фитнес- и spa-центр
- Салоны красоты
- Тематические рестораны и кафе



При этом в галерее находятся 5 единых лобби, каждое из которых – это вход сразу в 2 дома-города. Таким образом, зайдя в галерею, будущие жители с удобством и комфортом доберутся прямо до квартиры и неважно в какой части комплекса она находится.



ДВОР ПАРК

Двор «Парка Столиц» – это пространство для ваших открытий.

За создание просторного двора «Парка Столиц» отвечает одно из лучших архитектурных бюро Европы - S&P Architektura Krajobrazu. Уникальные детские площадки, созданные по индивидуальному заказу не дадут скучать даже самым маленьким жителям, а беговые- и велодорожки, вкупе с прогулочными зонами создадут впечатление настоящего частного парка у взрослых, где за крупномерными деревьями прячутся уютные скверы, зоны workout и барбекю, уютный пруд и настоящий ручей, а также многое другое. Остаётся только сделать шаг и совершить своё собственное открытие!

Карта двора «Парк Столиц»:

- | | | | |
|----|----------------------------|-----|------------------------------|
| 1. | Променад | 9. | Спортивная площадка |
| 2. | Водная игровая площадка | 10. | Беговая Дорожка |
| 3. | Спортивная площадка | 11. | Зелёные крыши |
| 4. | Амфитеатр-каток | 12. | Павильон |
| 5. | Сквер и соседский парк | 13. | Площадка |
| 6. | Мультифункциональный газон | 14. | Парковый кинотеатр |
| 7. | Детская площадка | 15. | Площадка для выгула собак |
| 8. | Фитнес-площадка | 16. | Спортивная площадка на крыше |

О ЖИЗНИ



ЛОББИ

Лобби «Парка Столиц» – это ваш главный шаг навстречу открытиям.

Когда вы на пороге открытий достаточно сделать всего один правильный шаг, чтобы совершить его. Поэтому лобби проекта станут олицетворением правильного выбора наших жителей. В «Парке Столиц» комфорт и уют навсегда станут вашими спутниками на пути в квартиру.

Каждый из десяти домов назван в честь одной из мировых столиц, на входе в которые находятся 5 дизайнерских лобби, интерьер которых, в свою очередь, станет уникальным отражением стиля и открытий этих городов.



ПАРАДНЫЕ

Парадные «Парка Столиц» – это верный знак на вашем пути к открытиям. Чтобы понять, что ты в нужном месте порой необходимо оглянуться по сторонам. Дизайн мест общего пользования, входных групп паркинга и лифтов рассказывает историю каждого города. Он уникален для каждого дома. Светлые и эргономичные коридоры указывают путь до квартиры, просторный подземный паркинг организован просто и понятно, а комфортные дизайнерские лифты доставят вас до нужного этажа.



ПАРКИНГ

Благодаря огромному подземному паркингу на 900 машиномест и большой гостевой парковке возле дома, жители «Парка Столиц» всегда знают, где припарковать авто. Для въезда не нужен ни брелок, ни карта, ведь сканер на въезде запоминает номер вашего авто.

Внутри подземного паркинга вас ждёт авторская входная группа в дизайнерском оформлении, откуда можно подняться как в галерею, так и на свой этаж. Высота паркинга позволяет заехать грузовому транспорту, а для удобства будущих жителей внутри паркинга расположена автомойка, удобные зоны разгрузки для грузчиков и кладовки.

Для резидентов коммерческих площадей внутри паркинга также предусмотрены грузовые лифты, которые обеспечивают комфортное складирования и продажи товаров и услуг



КОНЦЕПЦИЯ ПЛАНИРОВОЧНЫХ РЕШЕНИЙ

Квартиры «Парка Столиц» – это описание способа, которым вы совершили открытие

Любое открытие, если рассматривать его через призму науки, имеет определенный способ. Методику, по которой потомки смогут повторить этот процесс. Говоря о квартирах «Парка Столиц» мы транслируем идею клиентоцентричности. Все они уникальны в зависимости от дома и каждая несет ценности конкретного жителя.



При этом мы понимаем, что все будущие жители станут «инфлюенсерами», ведь совершив открытие, мы спешим им поделиться, пытаемся рассказать и показать остальным. Поэтому мы считаем своей обязанностью поддерживать должный уровень комфорта с помощью собственной управляющей компании.

ПЛАНИРОВКИ И ВАРИАНТЫ ОТДЕЛКИ

Проектом предусмотрено более 150 различных планировок квартир, уникальных для каждого дома. В квартирах жителей «Парка Столиц» ждут высокая эргономика пространства, свободные планировки, угловые и панорамные окна, высокие потолки и технологии умного дома. При этом резиденты «Парка Столиц» смогут выбрать: создать что-то своё «с нуля» или наполнить своё жилое пространство своими решениями и своими идеями. Так, квартиры дома-города «Лондон» выполнены в отделке white-box*1, а дом-город «Милан» встретит будущих жителей в стандартной черновой*2 отделке.

Благодаря такому подходу, каждая квартира станет персональным открытием. Ведь она станет отражением пожеланий конкретного человека или семьи, проживающих в ней.

*1 – Отделка White Box - это подготовка квартиры к чистовому ремонту. Внутри выполнены все подготовительные работы, такие, как возведение перегородок, стяжка пола, выравнивание стен и потолка, подводка электричества к розеткам и сантехнические работы.



*2 – Черновая отделка – это подготовка квартиры под создание в ней собственного дизайн-проекта. Все необходимые коммуникации заведены в квартиру: электричество, водоснабжение, отопление и газ. Установлены радиаторы отопления, а также окна и двери, при этом расположение розеток и других решений остаётся на усмотрение жителей.

ПЛАН ЭТАЖА "ЛОНДОН"

4-13 этаж



- | | | | |
|---|----------------------|---|-------------------|
|  | Плита |  | Ванна |
|  | Кухонная мойка |  | Раковина |
|  | Посудомоечная машина |  | Унитаз |
| | |  | Стиральная машина |

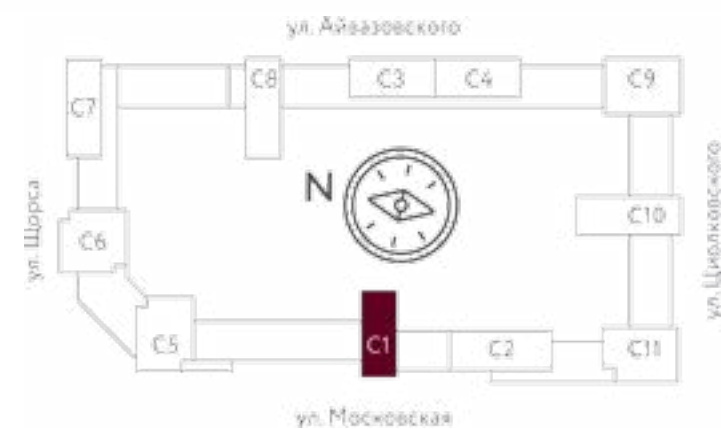


ПЛАН ЭТАЖА "ЛОНДОН"

15-23 этаж



- | | | | |
|---|----------------------|---|-------------------|
|  | Плита |  | Ванна |
|  | Кухонная мойка |  | Раковина |
|  | Посудомоечная машина |  | Унитаз |
| | |  | Стиральная машина |

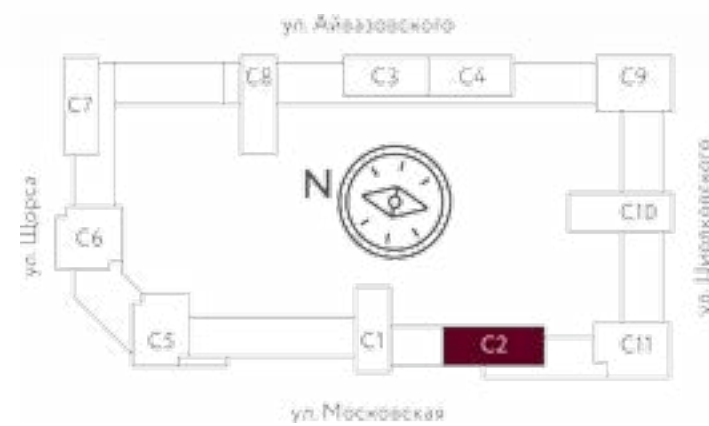
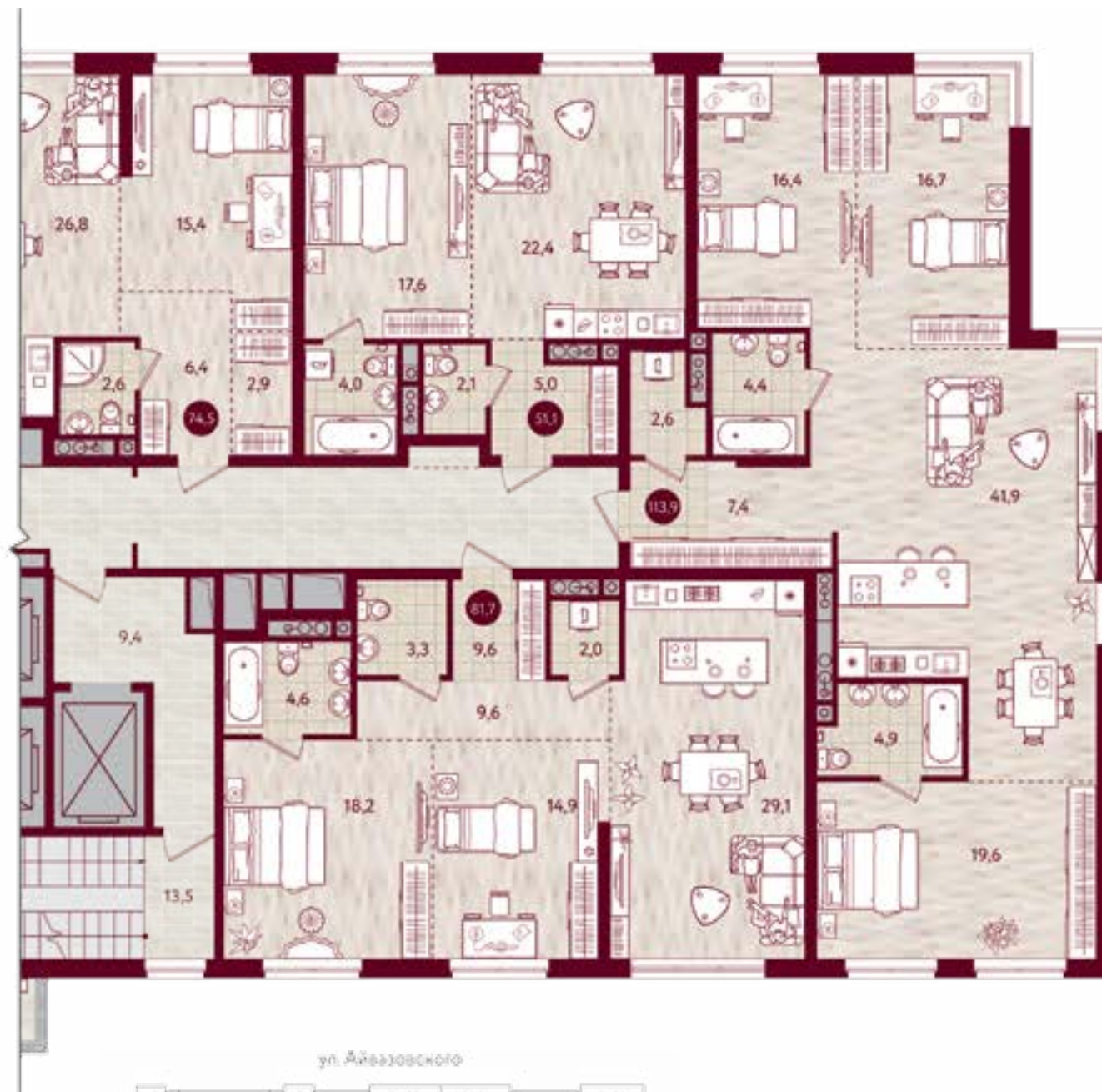


ПЛАН ЭТАЖА "МИЛАН"

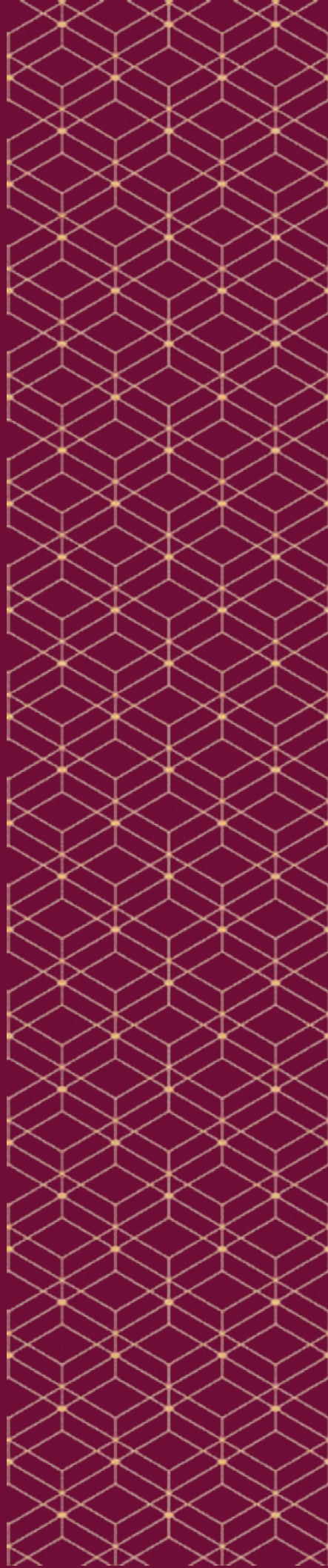


- | | | | |
|---|----------------------|---|-------------------|
|  | Плита |  | Ванна |
|  | Кухонная мойка |  | Раковина |
|  | Посудомоечная машина |  | Унитаз |
| | |  | Стиральная машина |

3-12 этаж



**БОЛЬШЕ
ОТКРЫТИЙ**



ОТДЕЛЬНЫЙ СЕРВИСНЫЙ ЛИФТ ДЛЯ ОБСЛУЖИВАЮЩЕГО ПЕРСОНАЛА

Ремонты соседей и связанные с ним перемещения строителей никогда не потревожат вас и не скажутся на состоянии лифтов для жильцов



СПЕЦИАЛЬНЫЕ МУСОРНЫЕ КАМЕРЫ НА КАЖДОМ ЭТАЖЕ

Они находятся в отдельном помещении и очищаются 2 раза в день.

КРУГЛОСУТОЧНАЯ ОХРАНА И КАМЕРЫ БЕЗОПАСНОСТИ СО 100% ПОКРЫТИЕМ ТЕРРИТОРИИ КОМПЛЕКСА

Попадание посторонних людей за периметр безопасности попросту исключено

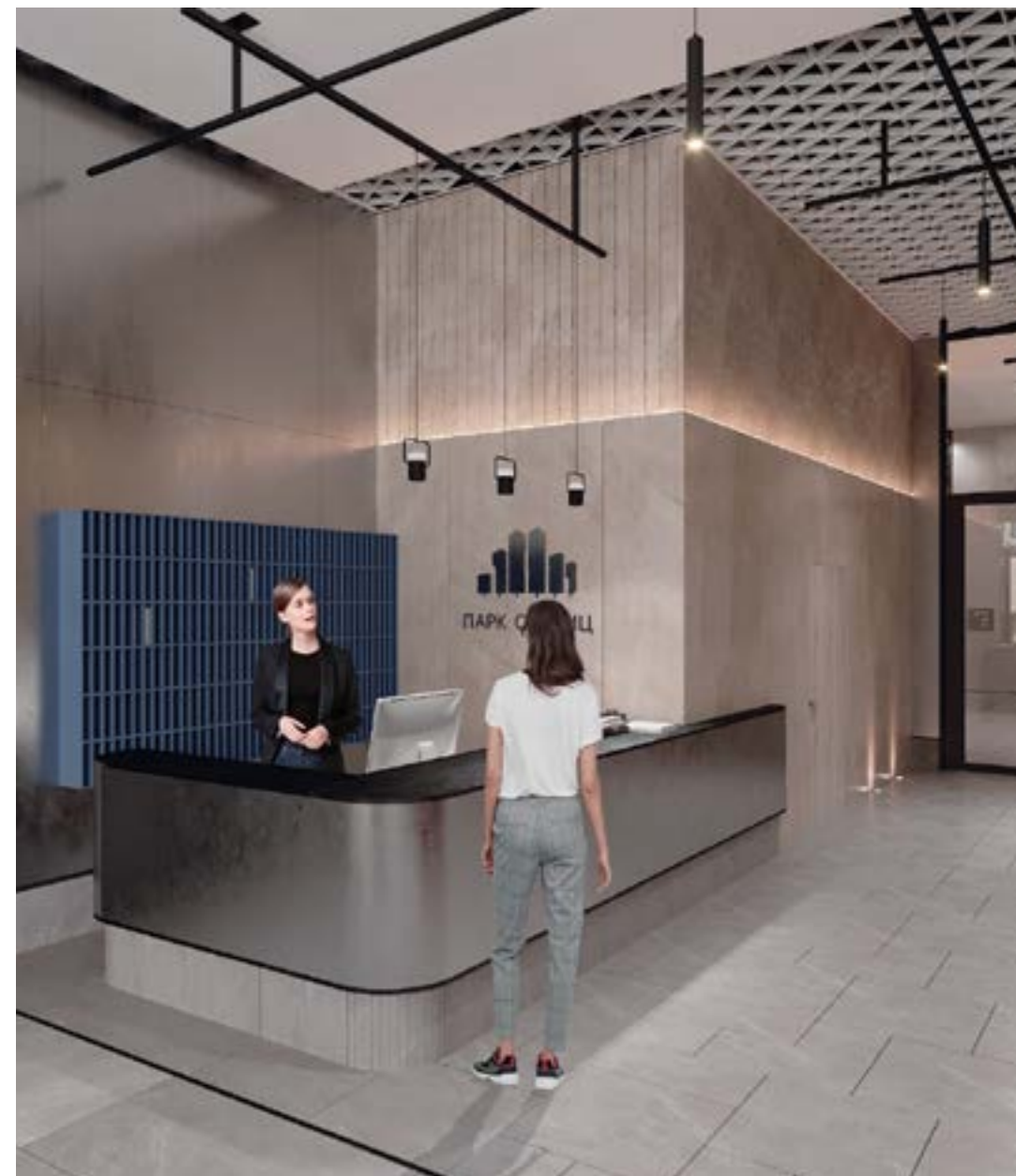


ОТЛИЧНАЯ ЗВУКОИЗОЛЯЦИЯ

Соседям придётся постараться, чтобы вы вообще могли их услышать

ДОПОЛНИТЕЛЬНАЯ СИСТЕМА «УМНЫЙ ДОМ» С ВОЗМОЖНОСТЬЮ ПЕРСОНАЛИЗАЦИИ

Управляйте своим комфортом

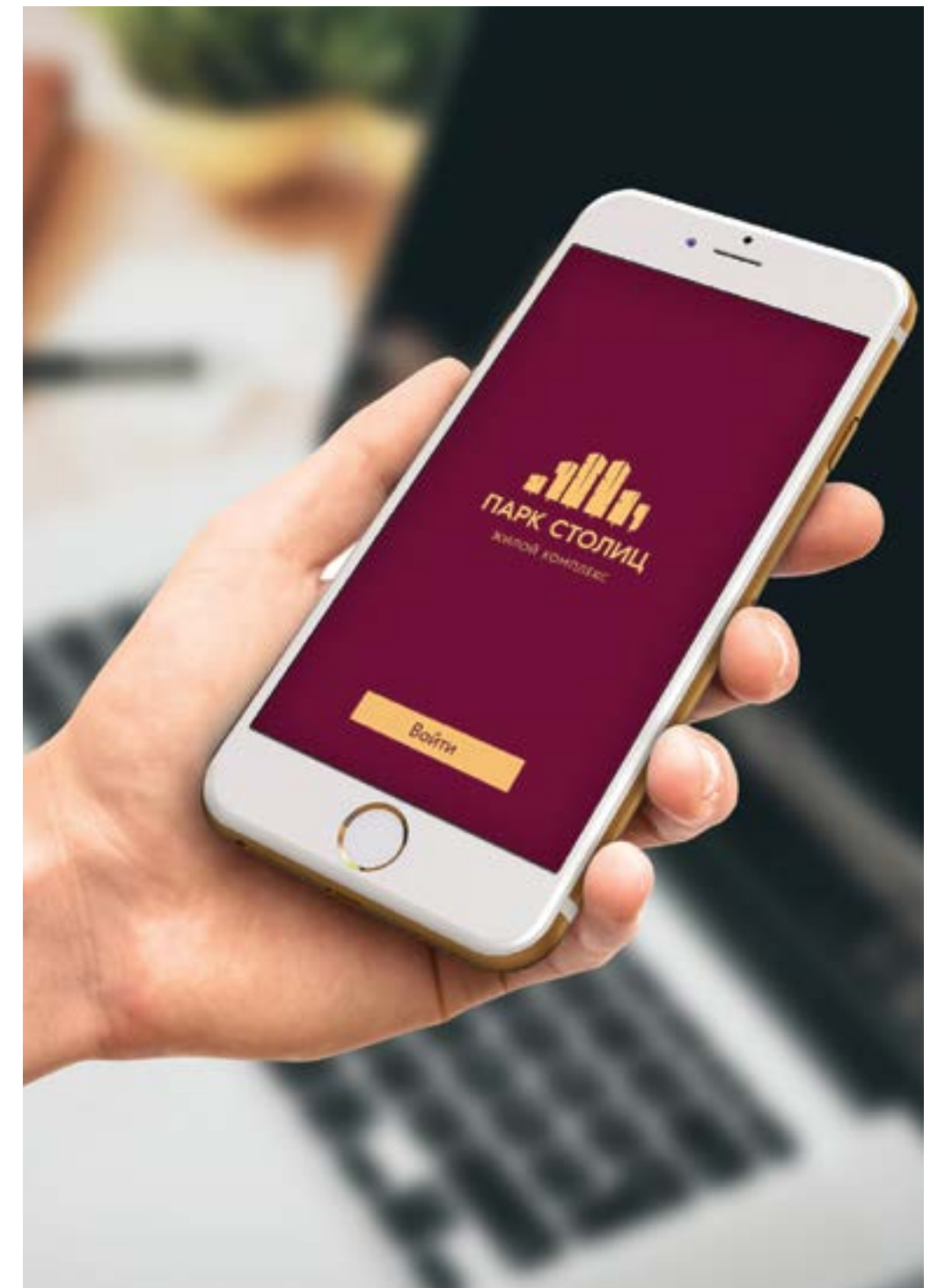


КОНЬСЕРЖ-СЛУЖБА 24/7

Сервис пятизвёздочного отеля прямо в вашем доме

УГЛОВЫЕ И ПАНОРАМНЫЕ ОКНА

Шикарный вид и больше света для вашей квартиры



МОБИЛЬНОЕ ПРИЛОЖЕНИЕ ДЛЯ КРУГЛОСУТОЧНОЙ СВЯЗИ С УПРАВЛЯЮЩЕЙ КОМПАНИЕЙ

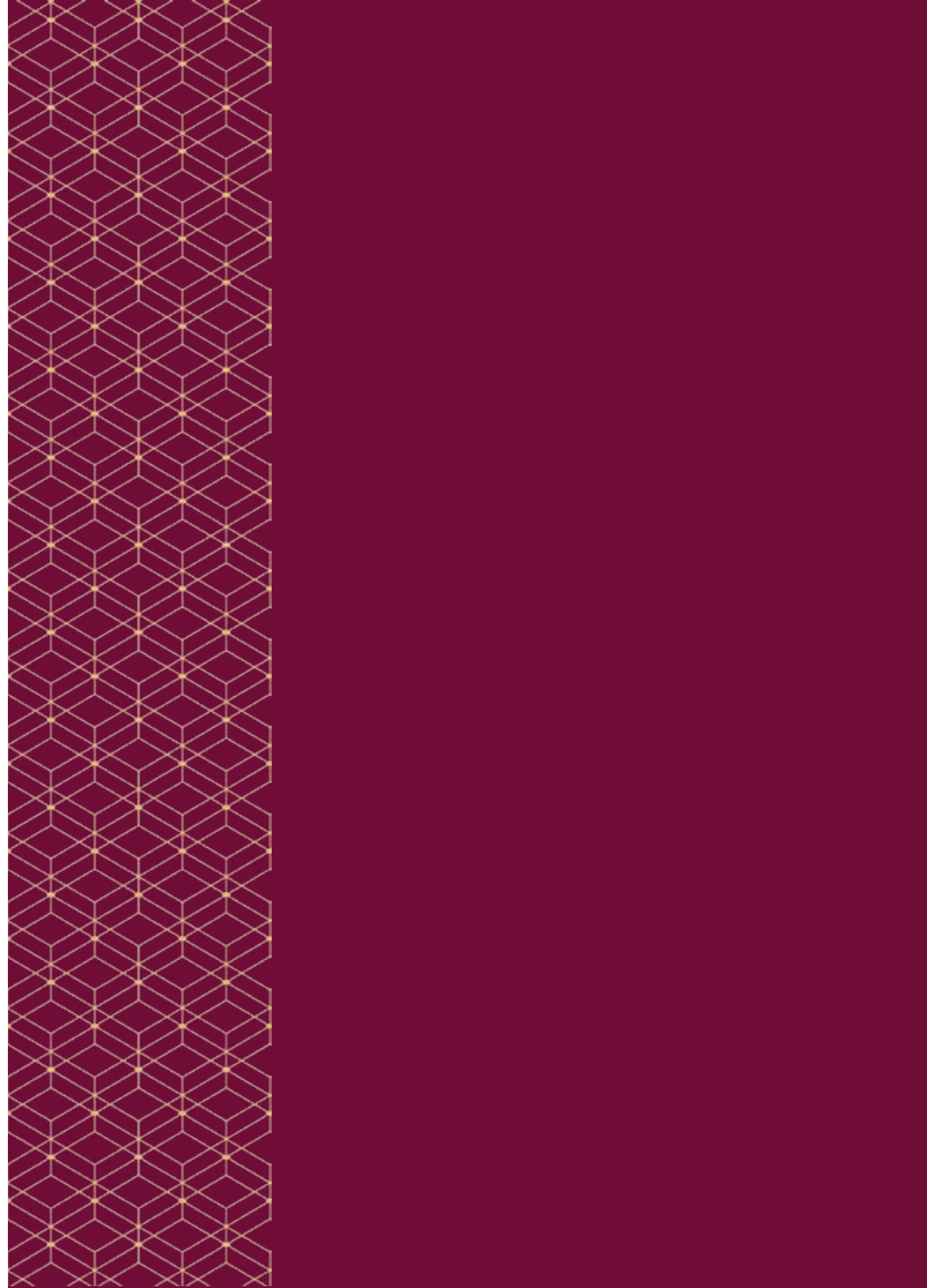
Решайте коммунальные вопросы при помощи «одного окна» с чатом в своём смартфоне

Отдел продаж
г. Екатеринбург, ул. Белинского, 163 А

+7 (343) 286 88 86

sales@atlasgroup.su

www.parkstolic.com



ATLAS
DEVELOPMENT

parkstolic.com